



Les dimensions :

- Dossier hauteur 22 cm
- Assise diamètre 33 cm épaisseur 6,5 cm
- Base diamètre 54 cm

< **DOSSIER** ajustable en hauteur et en profondeur. Avec rotule articulée pour accompagner les mouvements du dos. Revêtement vinyle supérieur classé non feu M1.

< **ASSISE** réglable en hauteur par commande au pied. Revêtement lavable en vinyle supérieur, classé non feu M1 (DIN 4102 B2 / EN 1021-1-2), sur rembourrage de mousse à haute densité. Dessous étanche et lavable en vinyle collé à haute pression.

< **VERIN GAZ** en tube d'acier chromé avec amortisseur de confort. Conforme norme DIN 4550.

< **BASE** spécifique à 5 appuis, réalisée en tubes d'acier cintrés sans arrête vive ni aspérité de surface, finition chromée, équipée de 5 patins stabilisateurs ou de 5 roulettes double galet.

Plateau en métal chromé fixé sous base, **pour réglage de la hauteur d'assise par déclenchement au pied.**

Références

Tabourets série 19D.DI	Piètement sur patins	Piètement sur roulettes
Hauteur réglable	1921DP.DI (de 54 à 73cm)	1921DRVP.DI (de 56 à 75cm)

Option roulettes de sécurité



Auto-freinées hors charge :

Code OPTION R5

Auto-freinées en charge :

Code OPTION R6





Pour faciliter le nettoyage et la décontamination, le dessous de cette assise est recouvert par une feuille de vinyle étanche.  
L'assise, qui ne comporte pas d'agrafe, est exempte d'impuretés.

### Caractéristiques du revêtement :

certifié / certified  
zertifiziert / засертифікований  
certificado / certificato



Composition : PVC 85% Coton/PES 15%

Classement non feu : M1 / test selon normes NFP 92503 et EN1021-1-2.

Résistance à l'abrasion : 150 000 cycles Martindale

Tenue à la lumière : >6

Absence de phtalates / Test selon norme NF EN 15777

Efficacité contre les bactéries (MRSA) : traitement qui combine différents agents bactéricides et fongicides (certificat Sanitized)

### Coloris au choix

#### Revêtement *vinyle supérieur*



MANDARINE



TURQUOISE



ROUGE



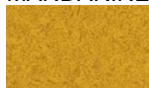
COBALT



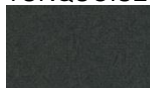
POTIRON



EGEE



POLLEN



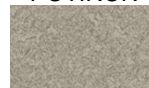
ANTHRACITE



POIRIER



GLYCINE



GALET



FUCHSIA

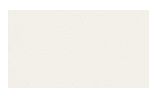
#### Revêtement *vinyle simili uni*



SABLE



TERRE



PERLE



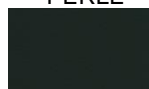
METAL



ATLANTIQUE



GRENADE



GRAPHITE



PENSEE

